

Préparer ses choix d'études supérieures

1. Parcoursup vrai/faux
2. Dialogue parent / élève
3. Décoder le schéma des études supérieures
4. La procédure Parcoursup

Parcoursup vrai/faux

	VRAI	FAUX
1. Parcoursup sélectionne les candidats !	<input type="checkbox"/>	<input type="checkbox"/>
2. Plus vite je fais mes vœux sur Parcoursup, plus j'ai de chances d'être admis/e !	<input type="checkbox"/>	<input type="checkbox"/>
3. Les établissements auprès desquels je candidate ne voient pas mes autres vœux !	<input type="checkbox"/>	<input type="checkbox"/>
4. Il faut faire obligatoirement 10 vœux !	<input type="checkbox"/>	<input type="checkbox"/>
5. Les bacs pros ont aussi leur chance sur Parcoursup !	<input type="checkbox"/>	<input type="checkbox"/>
6. Si je fais un vœu en apprentissage, la formation me proposera un employeur !	<input type="checkbox"/>	<input type="checkbox"/>
7. On ne peut pas exprimer sa personnalité, ses qualités sur Parcoursup ; on ne voit que le dossier scolaire avec les notes et les établissements s'en contentent !	<input type="checkbox"/>	<input type="checkbox"/>
8. J'ai une réponse à toutes mes candidatures !	<input type="checkbox"/>	<input type="checkbox"/>
9. Parcoursup ne concerne que les lycéens !	<input type="checkbox"/>	<input type="checkbox"/>

LES IDEES RECUES

JEU DU **VRAI**/**FAUX**

.

Parcoursup sélectionne les candidats!

FAUX

**Parcoursup est une plateforme de dépôt (par les candidats)
et de réception (par les établissements) des candidatures.**

**Si une formation est sélective c'est l'établissement qui
opère la sélection !**

**Plus vite je fais mes vœux sur Parcoursup,
plus j'ai de chances d'être admis/e !**

FAUX

Sur Parcoursup le principe n'est pas premier arrivé premier servi !

Pour avoir toutes ses chances il faut simplement respecter le calendrier et candidater pendant la phase principale

**Les établissements auprès desquels je
candidate ne voient pas mes autres vœux !**

VRAI

**Les établissements ne voient pas mes autres vœux : faire
d'autres vœux ne peut donc pas porter préjudice à ma
candidature.**

Il faut faire obligatoirement 10 vœux !

FAUX

Il est recommandé de multiplier ses vœux sur Parcoursup pour optimiser ses chances d'admission cependant il n'est pas obligatoire de faire 10 vœux.

**Les bacs pro ont aussi leur chance
sur Parcoursup !**

VRAI

Les bacheliers pros peuvent candidater sur Parcoursup en particulier sur les BTS en rapport avec la spécialité de leur bac pro (pour lesquels ils bénéficient d'une priorité d'accès).

Si je fais un vœu en apprentissage, la formation me proposera un employeur !

FAUX

Si la réponse à votre candidature est « Retenu sous réserve de contrat » cela veut dire que vous devez chercher un contrat d'apprentissage et prendre contact avec le CFA pour être admis dans l'établissement.

**On ne peut pas exprimer sa personnalité,
ses qualités sur parcoursup; on ne voit
que le dossier scolaire avec les notes et
les établissements s'en contentent !**

FAUX

**Le « Projet de formation motivé » pour chaque voeu et
la partie « Activités et Centres d'Intérêts » sont autant
d'occasions de compléter son dossier scolaire .**

**J'ai une réponse à toutes
mes candidatures !**

VRAI

3 réponses possibles:

• **Vous êtes accepté : OUI**

ou

• Vous êtes en attente : Liste supplémentaire

ou

• **Vous êtes refusé : NON**

**Parcoursup ne concerne que
les lycéens !**

FAUX

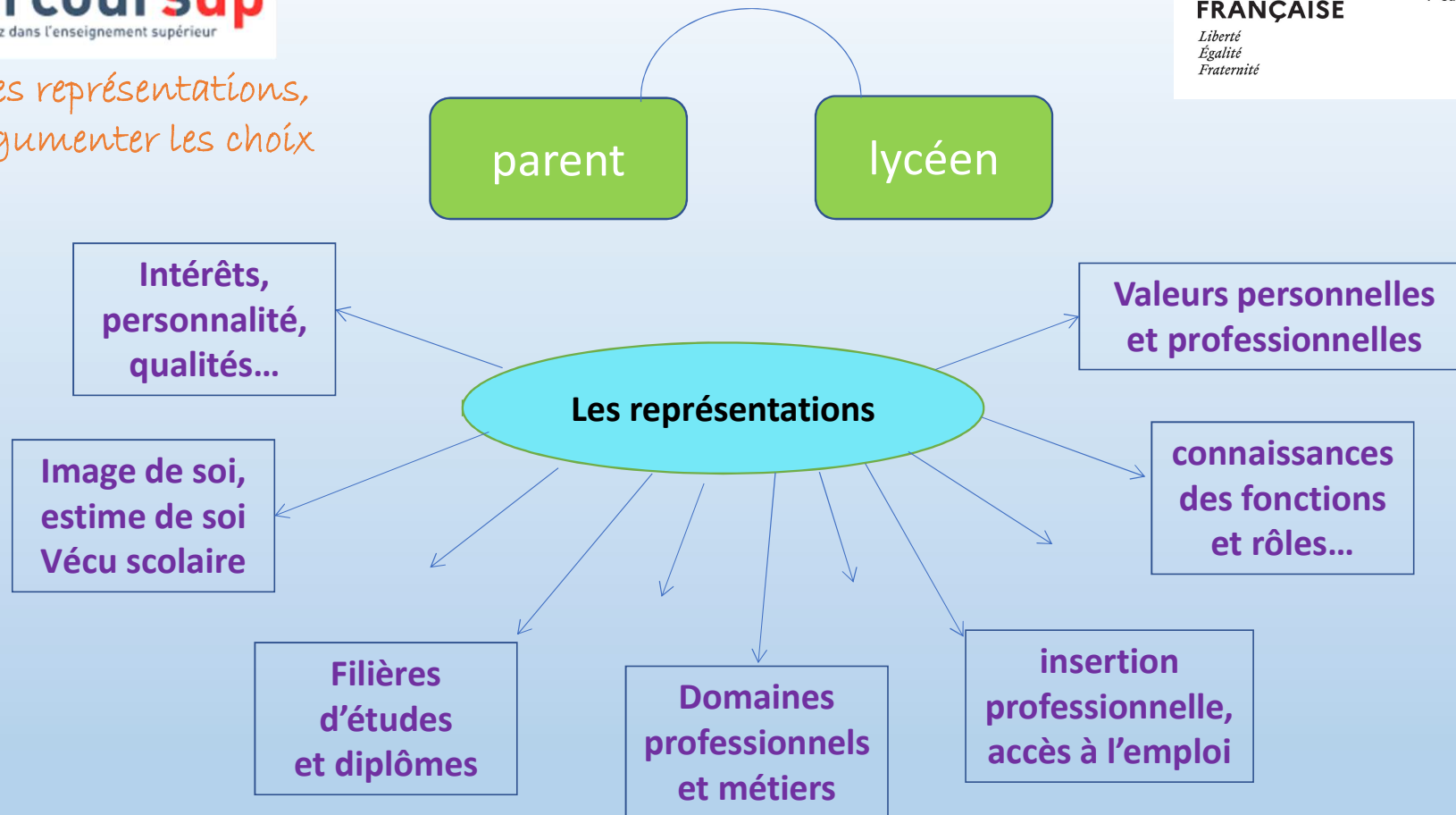
Tout le monde doit pouvoir changer de voie pour réaliser son projet. Tout ne se joue pas la première année ! Les dossiers des candidats en réorientation sont examinés dans les mêmes conditions que ceux des lycéens.

Préparer ses choix d'études supérieures

DIALOGUE parent / lycéen

Confronter les représentations,
discuter, argumenter les choix

Dialogue



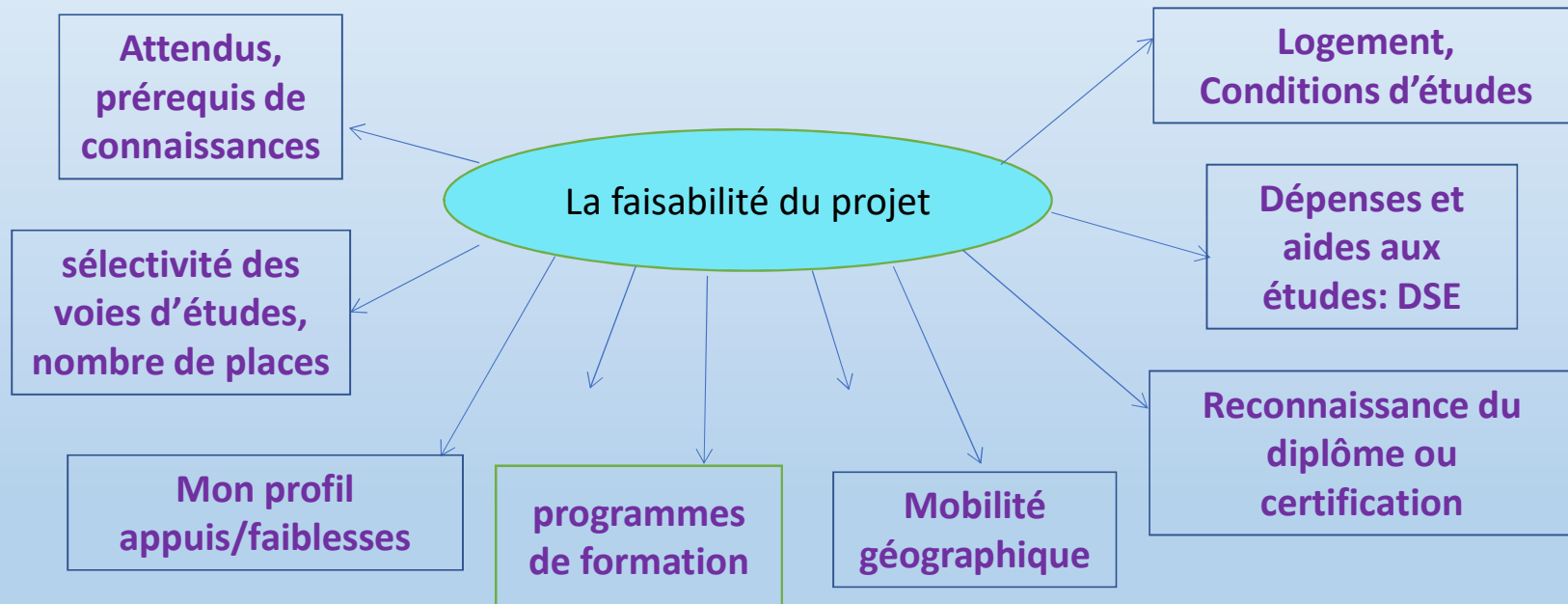
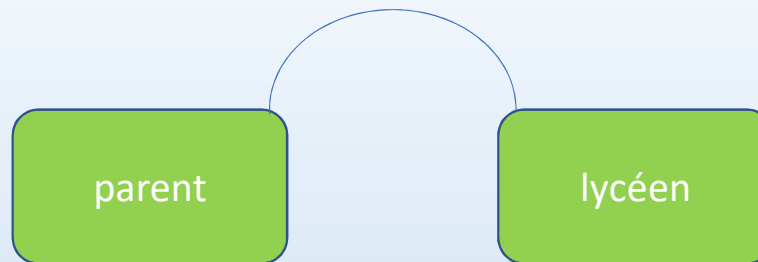
<https://www.onisep.fr/metier>

<https://www.ac-nantes.fr/l-apprentissage-121634>

<https://www.choisirmonmetier-paysdelaloire.fr/>

Entre idéal et possibles,
entre « rêve et réalité »

Dialogue



<https://www.messervices.etudiant.gouv.fr>

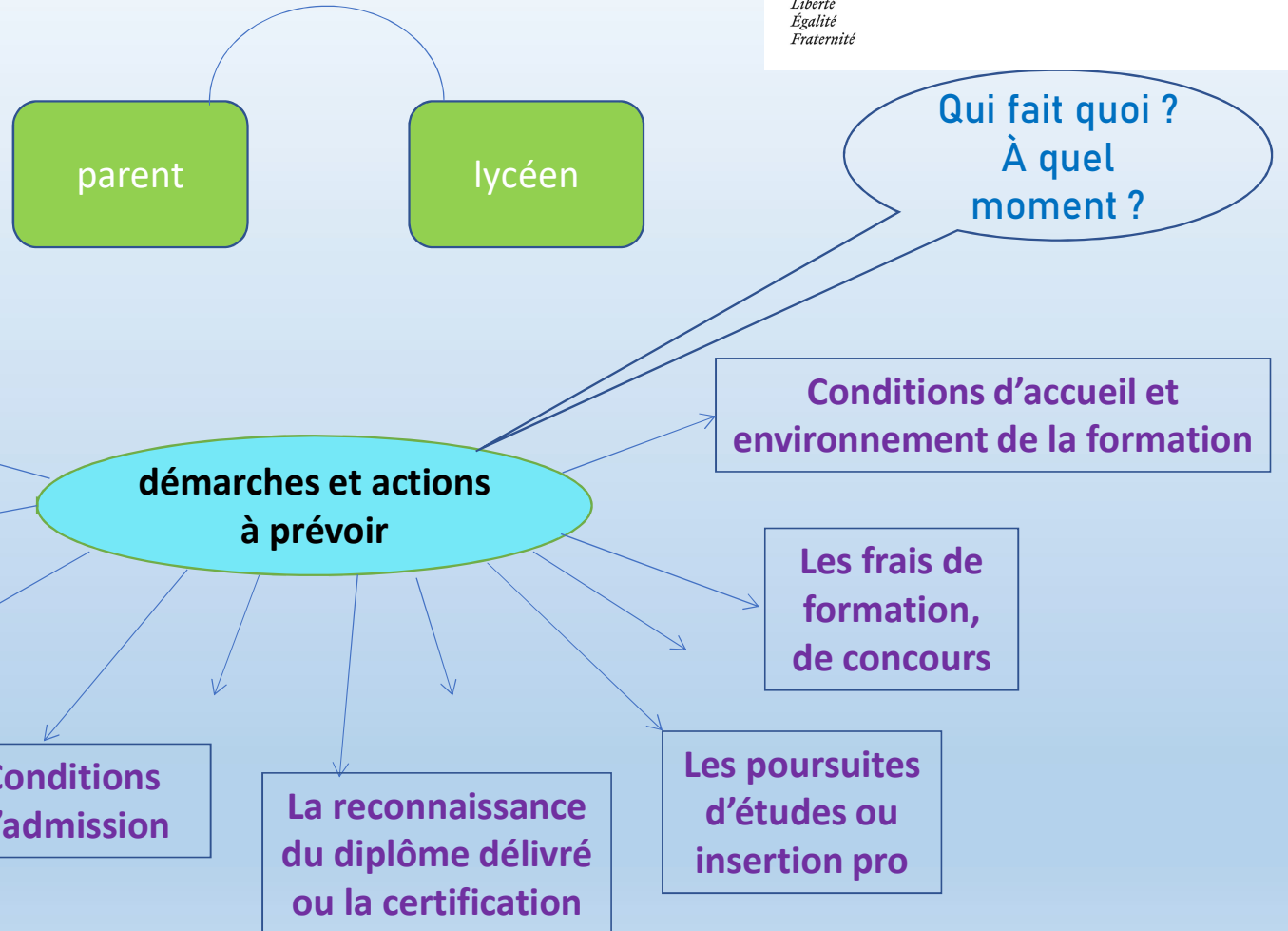
www.parcoursup.fr

<https://www.onisep.fr/recherche?context=formation>

www.paysdelaloire.fr/jeunesse-et-education/les-coups-de-pouce-de-la-region/mes-aides-et-bourses-regionales

Définir ses préférences, ses stratégies de choix, ses objectifs

Dialogue



Sur les formations critères, programmes, établissements...

<https://dossier.parcoursup.fr/Candidat/carte>

<https://www.onisep.fr/formation#apres-le-bac-les-etudes-superieures>

au CDI et sur les sites des établissements

Que faire?
À quel moment ?

Les licences et BUT à l'Université de Nantes (3 sites Nantes, St Nazaire, La Roche-Sur-Yon)

<https://lyceens.univ-nantes.fr/sinformer-sur-les-filieres/du-lycee-a-luniversite-les-fiches-profil-par-filiere>

Sur les métiers, l'emploi, l'alternance...

<https://www.onisep.fr/metier>

<https://www.ac-nantes.fr/l-apprentissage-121634>

<https://www.choisirmonmetier-paysdelaloire.fr/>

Rencontrer les acteurs:

Portes-ouvertes: renseigné sur chaque fiche formation dans Parcoursup à partir du 20/12/2023

Salon Formathèque: 19 au 20 janvier **2024** au parc des expositions à la Beaujoire à Nantes.

***pour les élèves de terminale « Université à l'essai »** du 26 février au 1er mars 2024 pour participer à des cours en amphithéâtre ou en TD sur inscription fin janvier sur <https://lyceens.univ-nantes.fr/se-rencontrer/universite-a-lessai>

Préparer ses choix

Décoder le schéma des études
supérieures

LE SCHÉMA DES ÉTUDES SUPÉRIEURES

Les filières présentées ici sont accessibles directement après le bac.
D'autres accès existent, ainsi que des passerelles.

L'université dispense des formations générales et professionnelles. Elle prépare aussi aux études de santé.

Ces écoles forment à différents domaines : communication, art, industrie, tourisme, commerce, transport, social, sport, paramédical...

Le lycée dispense des formations de niveau bac + 2 ou bac + 3.

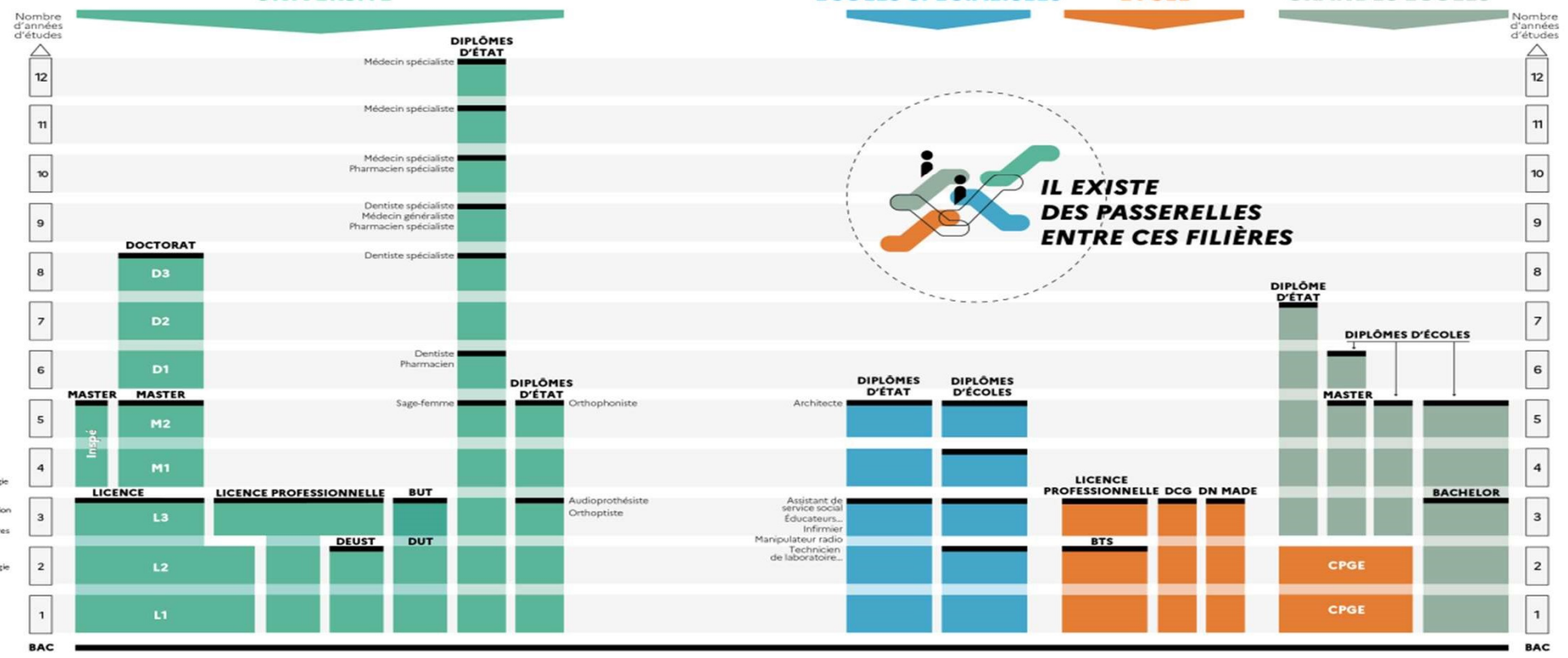
Les écoles d'ingénieurs ou de commerce, les ENS, les IEP et les écoles d'art publiques délivrent des diplômes de niveau bac + 5.

UNIVERSITÉ

ÉCOLES SPÉCIALISÉES

LYCÉE

GRANDES ÉCOLES



Différents types d'établissements



- « Cadre » (autonomie, volume horaire, modalités d'évaluation...)
- Connaissances / compétences
- Matière scolaire / domaine professionnel / métier
- Statut de l'établissement

Durée des études



- Etudes courtes 2 à 3 ans
- Etudes longues 5 ans et +


Diplômes



- LMD*
- Diplôme national (BTS, BUT...) et Diplôme d'Etat (DE...)*
- Diplômes d'écoles : reconnu/visé par l'Etat

* validation d'ECTS et mobilité européenne

Sélectivité ?

- 
- Formations sélectives :
 - ✓ Dossier Parcoursup (priorité selon la formation d'origine – BTS et BUT)
 - ✓ Concours
 - ✓ Dossier hors Parcoursup

 - Formations non sélectives
 - ✓ Cas particulier : Licence à capacité limitée

 - L'apprentissage

<https://www.parcoursup.fr/index.php?desc=formations>

Préparer ses choix

La procédure
PARCOURSUP

Simplicité d'accès aux informations :

Procédure **dématérialisée**, 1 calendrier unique et 1 seul dossier à constituer.

Des informations essentielles :

les chiffres clés de la session précédente

le taux d'accès, les critères et leur importance, les attendus

le statut de l'établissement (public/privé),

les frais de scolarité ou de candidature,

les débouchés et possibilités de poursuite d'études...

le contenu pédagogique,

Les modalités de recrutement

QUELQUES DONNEES CAMPAGNE PARCOURSUP 2023

1424 formations pour l'académie de Nantes (6% de l'ensemble des formations)

44 171 candidats de l'académie (4% de l'ensemble des candidats).

94,7% des lycéens ont reçu au moins une proposition sur l'ensemble de leurs vœux.

Pour la 4^{ème} rentrée consécutive , une enquête a été réalisée auprès des néo-bacheliers sur leur perception de Parcoursup.

Les délais sont jugés satisfaisants pour 73% des bacheliers soit une hausse de 5 points par rapport à l'année 2022. Les lycéens sont 76% à se déclarer satisfaits des réponses qu'ils ont reçues (+ 4 point par rapport à 2022).

L'OFFRE DE FORMATION : 23000 FORMATIONS DISPENSANT DES DIPLOMES RECONNUS PAR L'ETAT

1. DES FORMATIONS SOUS STATUT ETUDIANT

- les licences
- les Parcours préparatoires au professorat des écoles (PPPE)
- les parcours d'accès aux études de santé (PASS)
- les classes prépa
- les BTS et les BUT (Bachelor universitaire de technologie)
- les formations en soins infirmiers (en IFSI) et en travail social (EFTS),
- les formations paramédicales,
- les écoles d'ingénieur, et les écoles de commerce et de management,
- les IEP Instituts d'Etudes Politiques,
- les écoles vétérinaires,
- les formations aux métiers de la culture, du sport...

2. DES FORMATIONS SOUS STATUT APPRENTI

PARCOUSUP prend en compte le profil des candidats pour favoriser l'égalité d'accès et de réussite des étudiants

- Actions ciblées pour l'accès au supérieur des lycéens boursiers
- Actions ciblées pour les lycéens technologiques
- Actions ciblées pour les lycéens professionnels

Prise en compte des situations particulières :

- candidats en situation de handicap
- candidats sportifs de haut niveau
- Propose des parcours personnalisés à l'université pour favoriser la réussite de tous les étudiants.

Le calendrier 2024 en 3 étapes



À partir du 17 janvier 2024

S'inscrire sur Parcoursup

Une adresse mail valide et consultée régulièrement

Le numero de portable du lycéen candidat

Parents : vous pouvez également renseigner votre email et numéro de portable dans le dossier de votre enfant pour recevoir messages et alertes Parcoursup..

L'INE : Identifiant national de l'élève (figure sur le relevé de notes des épreuves anticipées et bulletins)

- Jusqu'à **10 vœux** et **10 vœux supplémentaires** pour des formations en apprentissage
- Possibilité de faire **des sous-vœux pour certaines filières** (classes prépa, BTS, BUT, école de commerce, d'ingénieurs, IFSI...)
- **Les vœux sont formulés librement par les candidats (pas de classement par ordre de priorité)** : une réponse pour chaque vœu formulé.
- **La date de formulation du vœu n'est pas prise en compte** pour l'examen du dossier.
- **Chaque formation n'a connaissance que des vœux formulés pour elle** (elle ne connaît pas les autres vœux formulés par les candidats).

Date limite pour formuler vos vœux

> Jeudi 14 mars 2024

(23 h 59 heure de Paris)



Février



Mars



Avril



Mai

Les éléments transmis aux formations du supérieur

- **La lettre de motivation** quand elle est demandée par la formation
- **les pièces complémentaires** demandées par certaines formations
- **la rubrique Activités et centres d'intérêt** une rubrique facultative pour mettre en valeur vos compétences, vos expériences et engagements
- **la fiche Avenir** renseignée par le lycée
- **Les bulletins scolaires et notes du baccalauréat :**
 - **Année de première** : bulletins scolaires et les notes des épreuves anticipées de français et celles au titre du contrôle continu du baccalauréat (pour les lycéens généraux et technologiques)
 - **Année de terminale** : bulletins scolaires des 1er et 2e trimestres (ou 1^{er} semestre)

Date limite pour compléter votre dossier et confirmer vos vœux

> Mercredi 3 avril 2024

(23h 59 heure de Paris)



Mars



Avril



Mai



Juin

3

30 Mai 2024 > 12 Juillet 2024

Je reçois les réponses des formations et je décide

JEUDI 30 MAI — DÉBUT DE LA PHASE D'ADMISSION PRINCIPALE

Je consulte les réponses des formations sur la plateforme.
Je reçois les propositions d'admission au fur et à mesure et en continu.
Puis j'y réponds dans les délais indiqués par la plateforme.

MARDI 11 JUIN

La phase d'admission complémentaire est ouverte.
Jusqu'au 10 septembre, je peux formuler **jusqu'à 10 nouveaux vœux** dans les formations qui ont encore des places disponibles.



LUNDI 8 JUILLET

Résultats du baccalauréat.
Après les résultats du bac, j'effectue mon inscription auprès de l'établissement que j'ai choisi.



À PARTIR DU 4 JUILLET

Accompagnement personnalisé des candidats qui n'ont pas reçu de proposition d'admission par les commissions d'accès à l'enseignement supérieur (CAES).



VENDREDI 12 JUILLET — FIN DE LA PHASE PRINCIPALE

Dernier jour pour accepter une proposition reçue lors de cette phase.

Procédure et dates à retenir pour 2024

La PHASE d'ADMISSION


Du 30 mai 2024 au 12 juillet 2024 inclus : phase de réponse des établissements et de choix des candidats : **Propositions d'admission** sur chacun des vœux **en continu, au fur et à mesure**

Vous recevez sur Parcoursup le 30 mai une réponse pour chaque vœu
admis / refusé / en attente

**oui si = admis sous conditions pour certaines licences à l'Université (tutorat, cours complémentaires...)*

Je dois répondre dans les délais à chaque fois que je reçois une proposition
J'ai le choix de répondre:

- oui, j'accepte et démissionne des autres vœux***
- oui et je maintiens mes autres vœux en attente***
- non, je refuse***

 sans réponse de votre part, la place est réattribuée

Un exemple avec les vœux de Jeanne

Nous sommes le **30 MAI 2024**: Jeanne, élève de Terminale, a reçu plusieurs propositions d'admission

Attention à bien respecter les délais pour accepter (ou refuser) une proposition d'admission :

- Une date butoir apparaît près du vœu dès que l'admission est actée

CPGE PCSI, lycée Bergson Angers	Non
CPGE PCSI, lycée A. Briand St Nazaire	En attente
L1 Physique Chimie, Univ. de Rennes	En attente
BUT Mesures Phy., IUT de Saint Nazaire	Oui
BTS Métiers Chimie, ETSCO Angers	En attente
BUT Mesures Phy., IUT du Mans	Oui
L1 MPI (Maths-Phy-Info), Univ. de Brest	OUI - SI

Si elle le souhaite, ses autres vœux en attente sont maintenus

Elle décide de refuser

Elle accepte et laisse en attente les « en attente »

Elle décide de refuser

Des services pour vous informer et répondre à vos questions tout au long de la procédure

- **Le numéro vert (à partir du 17 janvier 2024) : 0 800 400 070**
(Numéros spécifiques pour l'Outre-mer indiqués sur Parcoursup.fr)
- **La messagerie contact** depuis le dossier Parcoursup
- **Les réseaux sociaux (Instagram, Twitter, Facebook)** pour suivre l'actualité de Parcoursup et recevoir des conseils

Prendre un temps de réflexion personnalisé sur la construction de son parcours

**Auprès des Psychologues de l'Education Nationale (PSY-EN)
Spécialité Education Développement et Conseils en Orientation**

**Soit au sein de l'établissement de l'élève sur rendez-vous
Soit au CIO Centre d'Information et d'Orientation,**

Saint Nazaire sur rendez-vous

215 Bd. Docteur René Laënnec à St Nazaire

CIO : 02.40.22.04.85.

Ouvert du lundi au vendredi sauf le mardi matin, et pendant les vacances scolaires