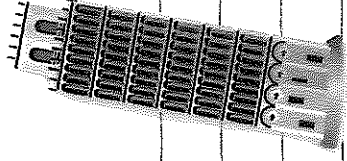


Mardi 19 mars : Visite de Pise et de Vinci

Mardi matin

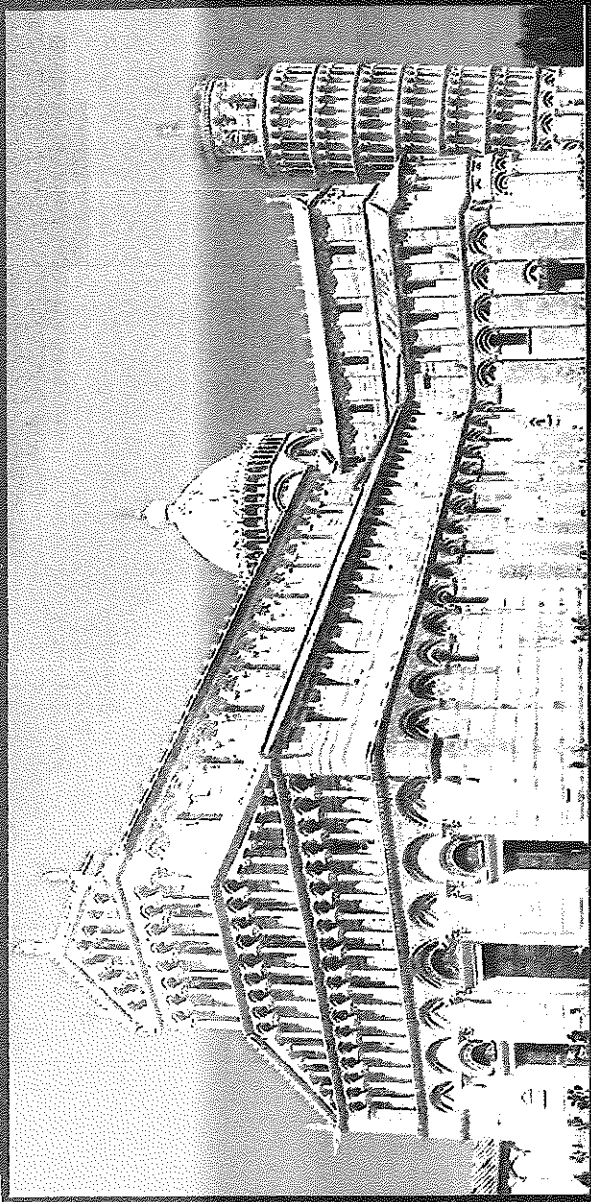


La Tour de Pise, pourquoi penche-t-elle ?

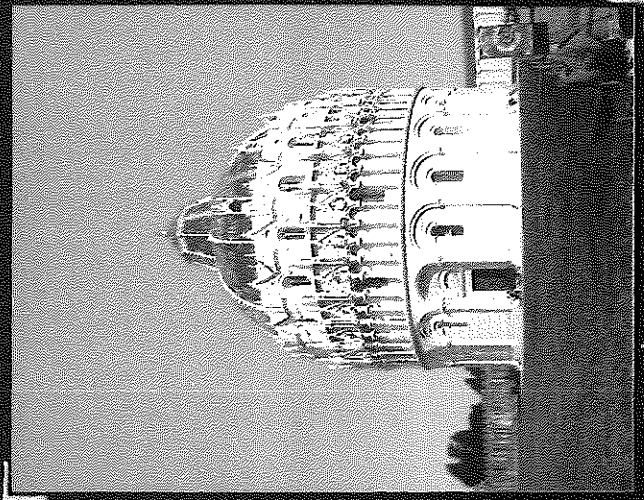
La construction de la tour de Pise débute en 1173. Elle mesure 58,36 mètres à son côté le plus haut. Elle fut construite en 3 étapes :

- Au départ, 3 étages sont construits. La tour commence alors à pencher dans les tranches sont stoppées pendant 90 ans.
 - À partir de 1272, les 4 étages suivants sont construits en diagonale pour compenser l'inclinaison.
 - Après une nouvelle interruption des travaux, on y ajoute le dernier étage plus petit avec les cloches. Son inclinaison est due au sol argileux qui s'est creusé sous son poids de 14 500 tonnes. Cette inclinaison obligea sa fermeture au public le 7 janvier 1990 pour des raisons de sécurité car elle penchait de plus en plus, elle réouvrit le 15 décembre 2001.
- Elle sert de comparaison à la cathédrale qui, elle, fut construite à partir de 1063 par l'architecte Buscheto. La cathédrale est de style romain avec une influence byzantine et faite de marbre clair et sombre. La Baptistère est, lui, construit à partir de 1152 par Diotisalvi. Sa base est de style romain d'influence pisane et l'ensemble puis gothique à partir du second étage.

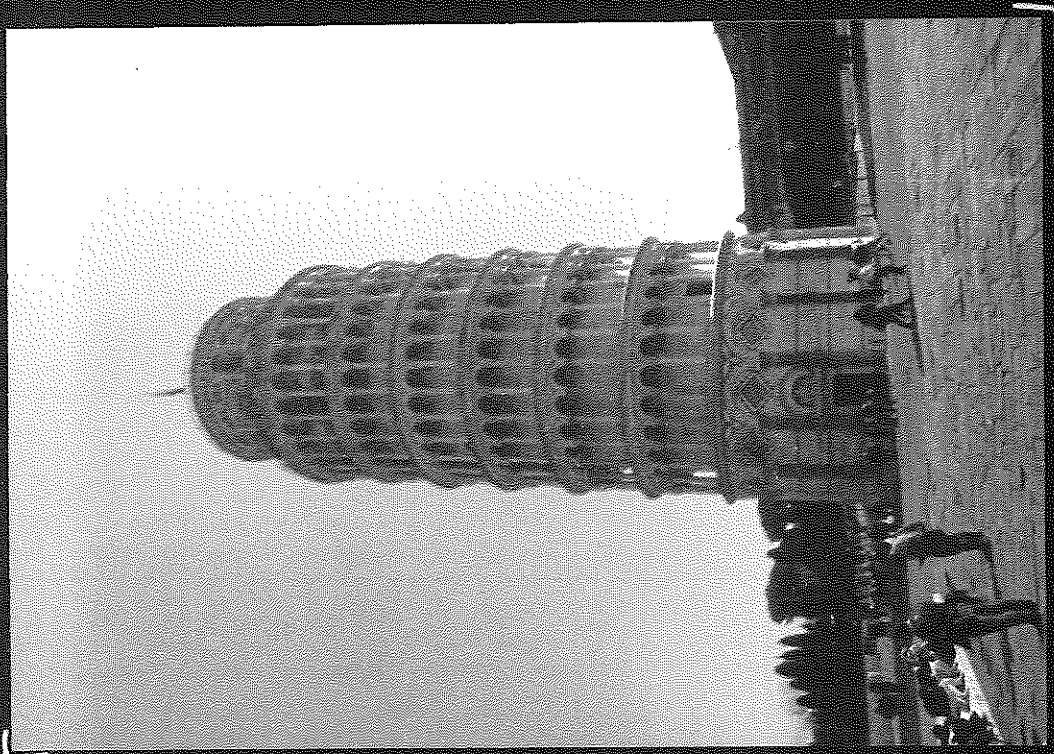
Je trouve que toute la visite était super car je connaissais déjà la tour de Pise mais j'ai pu découvrir la cathédrale et le Baptistère qui sont si intéressants. J'en ai appris plus sur l'histoire de la tour ainsi que sur les travaux de sa rénovation.



La cathédrale sur la place des miracles



Le baptistère



La tour de Pise

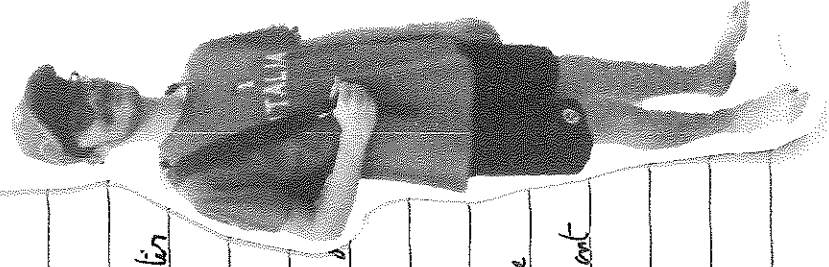
Mercredi après-midi

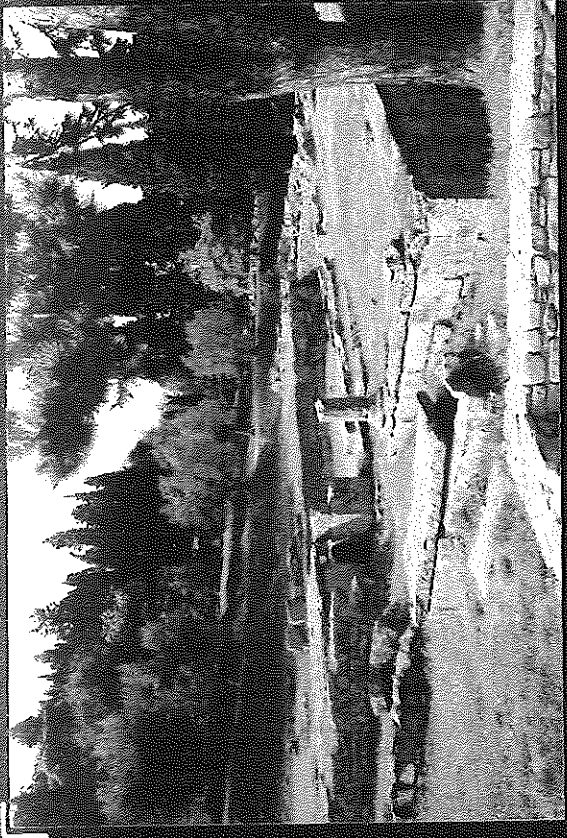
Le site archéologique de Fiesole comprend un théâtre romain, des thermes et un temple. Le théâtre comporte des gradins de 34 mètres de diamètre dont il ne reste que le bas.

Les thermes découverts en 1841 sont situés au sud du site et le temple, perché seulement à partir du IX^e siècle, est un temple étrusque du IV^e et II^e siècle av. J.C.

Le musée lui, regroupe des objets retrouvés en fouillant le site comme des poteries, des monnaies et encore des statuettes.

J'ai trouvé le site plutôt bien, le théâtre est très bien conservé, on pourrait même se rendre compte de ce à quoi il pouvait ressembler autrefois. Les thermes et le temple m'ont semblé incroyables.





les thermes romain



Theatre romain



musée du site archéologique

